

Inspiron 24

5000 Series

Quick Start Guide

Οδηγός γρήγορης έναρξης
Gyors üzembe helyezési útmutató
Guia de iniciação rápida
מדריך התחלה מהירה

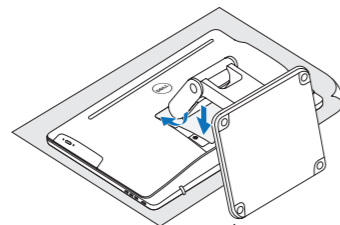
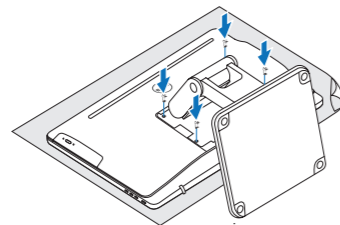
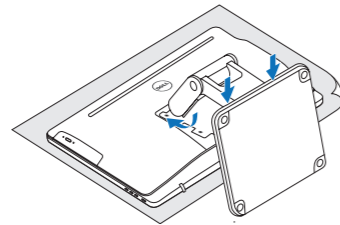


1 Set up the stand

Ρυθμίστε τη βάση | Állítsa fel az állványt
Instalar o suporte | התקן את המעמד

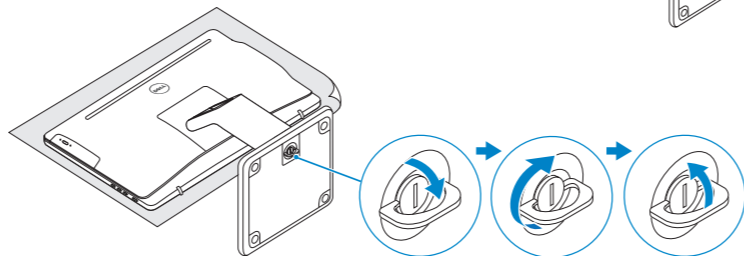
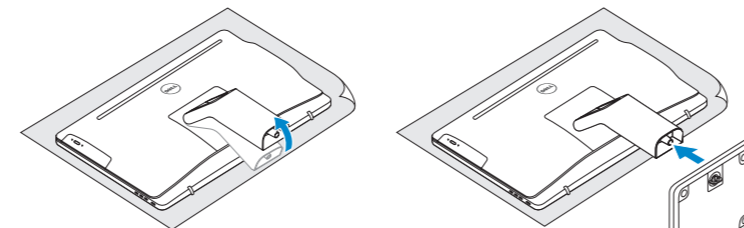
Articulating stand

Αρθρωτή βάση | Csuklós állvány
Suporte articulado | מעמד מפרקי



Pedestal stand

Βάθρο | Talapzattal rendelkező állvány
Suporte tipo pedestal | מעמד בסיס



2 Set up the keyboard and mouse

Ρυθμίστε το πληκτρολόγιο και το ποντίκι
A billentyűzet és az egér beállítása
Instalar o teclado e o rato
התקנת המקלדת והעכבר

See the documentation that shipped with the keyboard and mouse.

Ανατρέξτε στην τεκμηρίωση που παραλάβατε μαζί με το πληκτρολόγιο και το ποντίκι.

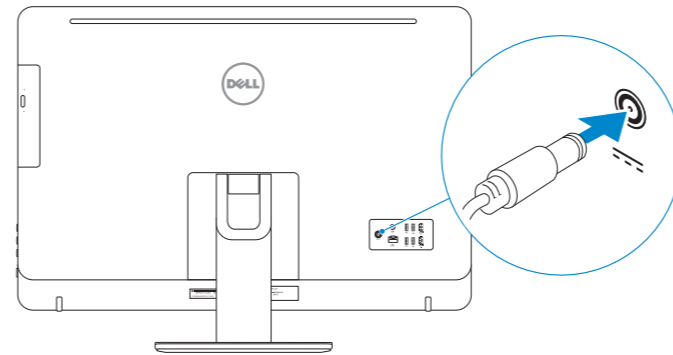
Olvassa el a billentyűzethez és egérhez mellékelte dokumentációt.

Consulte a documentação fornecida com o teclado e o rato.

עיין בתיעוד שהגיע עם המקלדת והעכבר.

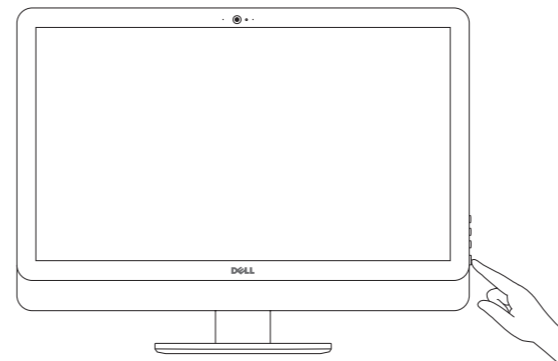
3 Connect the power adapter

Συνδέστε τον προσαρμογέα ισχύος | Csatlakoztassa a tápadaptert
Ligar o transformador | חבר את מתאם החשמל



4 Press the power button

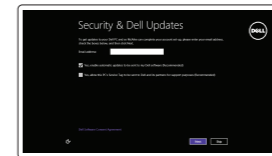
Πιέστε το κουμπί λειτουργίας | Nyomja meg a bekapcsológombot
Premir o botão Ligar | חץ על מתג ההפעלה



5 Finish operating system setup

Τελειώστε τη ρύθμιση του λειτουργικού συστήματος
Fejezze be az operációs rendszer beállítását
Terminar a configuração do sistema operativo
הפעלה מערכת ההפעלה

Windows



Enable security and updates

Ενεργοποιήστε τις ρυθμίσεις για την ασφάλεια και τις ενημερώσεις
Kapcsolja be a számítógép védelmét és a frissítéseket
Activar funcionalidades de segurança e actualizações
אפשר אבטחה ועדכונים



Connect to your network

Σύνδεση στο δίκτυό σας
Kapcsolódjon a hálózataához
Estabelecer ligação à rede
התחבר לרשת

NOTE: If you are connecting to a secured wireless network, enter the password for the wireless network access when prompted.

ΣΗΜΕΙΩΣΗ: Αν πρόκειται να συνδεθείτε σε ασφαλές ασύρματο δίκτυο, πληκτρολογήστε τον κωδικό πρόσβασης στο ασύρματο δίκτυο όταν παρουσιαστεί η σχετική προτροπή.

MEGJEGYZÉS: Ha egy biztonságos vezeték nélküli hálózathoz csatlakozik, adja meg annak jelszavát, amikor erre a vezeték nélküli hálózathoz való hozzáféréshez szükség van.

NOTA: Se estiver a estabelecer ligação a uma rede sem fios protegida, quando for solicitado, introduza a palavra-passe de acesso à rede sem fios.
הערה: אם אתם מתחבר לרשת אלחוטית מאובטחת, הן את סיסמת הגישה אל הרשת האלחוטית כאשר תתבקש לעשות זאת.



Sign in to your Microsoft account or create a local account

Συνδεθείτε στον λογαριασμό σας στη Microsoft ή δημιουργήστε τοπικό λογαριασμό
Jelentkezzen be a Microsoft fiókjába, vagy hozzon létre helyi fiókot
Iniciar sessão numa conta Microsoft ou criar uma conta local
היכנס לחשבון Microsoft שלך או צור חשבון מקומי

Ubuntu

Follow the instructions on the screen to finish setup.

Ακολουθήστε τις οδηγίες που παρουσιάζονται στην οθόνη για να τελειώσει η ρύθμιση.
A beállítás befejezéséhez kövesse a képernyőn megjelenő utasításokat.
Siga as instruções apresentadas no ecrã para concluir a configuração.
פעל לפי ההוראות על המסך כדי לסיים את ההתקנה.

Product support and manuals

Υποστήριξη και εγχειρίδια προϊόντων
Terméktámogatás és kézikönyvek
Suporte de produtos e manuais
תמיכה ומדריכים למוצר

Dell.com/support

Dell.com/support/manuals

Dell.com/support/windows

Dell.com/support/linux

Contact Dell

Επικοινωνία με την Dell | Kapcsolatfelvétel a Dell-lel
Contactar a Dell | Dell אל פנה

Dell.com/contactdell

Regulatory and safety

Ρυθμιστικοί φορείς και ασφάλεια | Szabályozások és biztonság
Regulamentos e segurança | תקנות ובטיחות

Dell.com/regulatory_compliance

Regulatory model

Μοντέλο κατά τους ρυθμιστικούς φορείς | Szabályozó modell
Modelo regulamentar | דגם תקינה

W12C

Regulatory type

Τύπος κατά τους ρυθμιστικούς φορείς | Szabályozó típus
Tipo regulamentar | סוג תקינה

W12C004

Computer model

Μοντέλο υπολογιστή | Számítógép modell
Modelo do computador | דגם מחשב

Inspiron 24-5459

© 2015 Dell Inc.

© 2015 Microsoft Corporation.

© 2015 Canonical Ltd.



05GRCRA00

Printed in China.
2015-06

Locate Dell apps in Windows

Εντοπισμός εφαρμογών της Dell στα Windows

Keresse meg a Dell-alkalmazásokat a Windowsban

Localizar as aplicações Dell no Windows

אתר את יישומי Dell ב-Windows



Register your computer

Δήλωση του υπολογιστή σας | Regisztrálja a számítógépét
Registar o computador | רשום את המחשב שלך



Dell Backup and Recovery Backup, recover, repair, or restore your computer

Δημιουργία αντιγράφων ασφαλείας, επισκευή ή αποκατάσταση του υπολογιστή σας

Készítsen biztonsági mentést, állítsa helyre, javítsa vagy állítsa helyre számítógépét

Criar cópia de segurança, recuperação, reparação ou restauração do computador

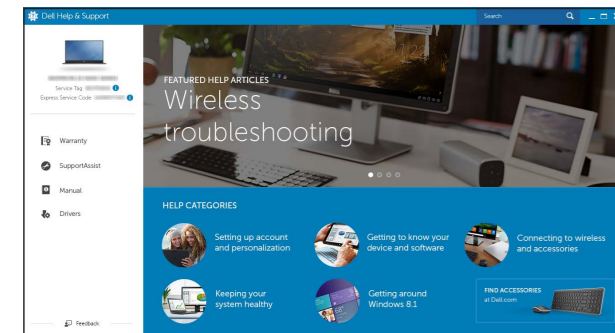
גיבוי, שחזור, תיקון או אחזור של המחשב שלך



Dell Help & Support

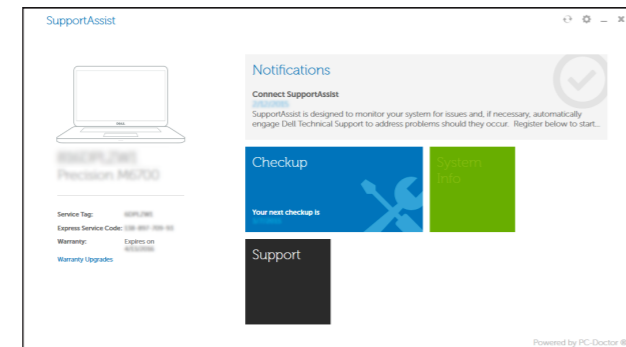
Βοήθεια & υποστήριξη της Dell | Dell Súgó és Támogatás

Ajuda e Suporte Dell | Dell ותמיכה של Dell



SupportAssist Check and update your computer

Έλεγχος και ενημέρωση του υπολογιστή σας
Ellenőrizze és frissítse számítógépét
Verificar e actualizar o computador
בדוק ועדכן את המחשב שלך



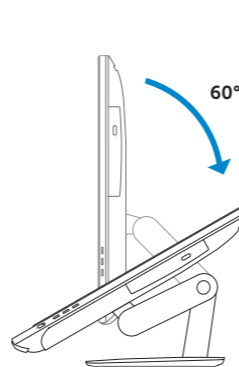
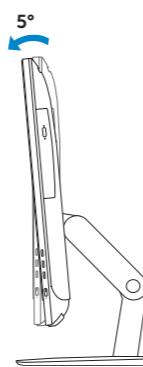
Tilt

Κλίση | Döntés | Inclinação | הטיה

Articulating stand

Αρθρωτή βάση | Csuklós állvány

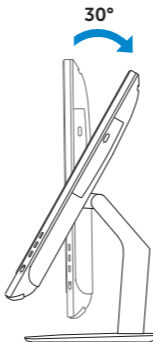
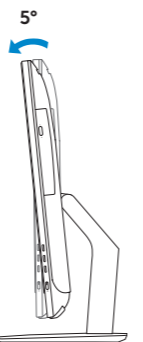
Suporte articulado | מעמד מפרקי



Pedestal stand

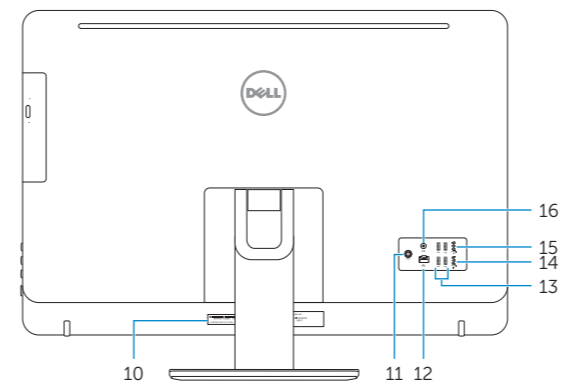
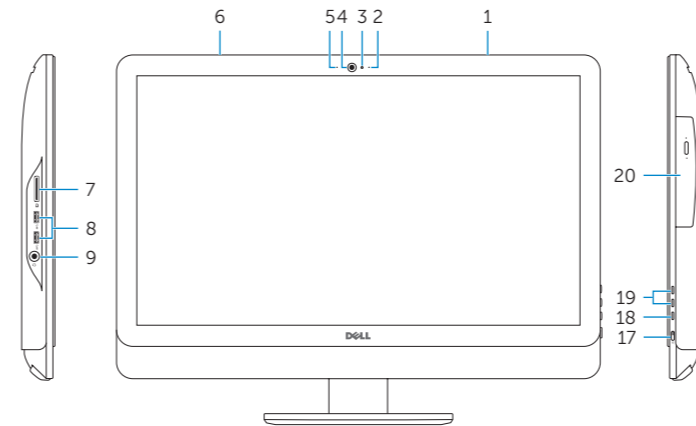
Βάθρο | Talpazattal rendelkező állvány

Suporte tipo pedestal | מעמד בסיס



Features

Δυνατότητες | Jellemzők | Funcionalidades | תכונות



- | | | | | | |
|--|------------------------|------------------------------------|---|--------------------------------|--------------------------------------|
| 1. Right microphone (touch screen) | 8. USB 3.0 ports (2) | 18. Screen-off button | 1. Microfone direito (ecrã táctil) | 7. Leitor de cartão multimédia | 15. Porta de saída HDMI |
| 2. Right microphone (non-touch screen) | 9. Headset port | 19. Brightness-control buttons (2) | 2. Microfone direito (ecrã não táctil) | 8. Portas USB 3.0 (2) | 16. Porta de saída de áudio |
| 3. Camera-status light | 10. Service Tag label | 20. Optical drive (optional) | 3. Luz de estado da câmara | 9. Porta de auscultadores | 17. Botão Ligar |
| 4. Camera | 11. Power-adaptor port | | 4. Câmara | 10. Etiqueta de serviço | 18. Botão para desligar o ecrã |
| 5. Left microphone (non-touch screen) | 12. Network port | | 5. Microfone esquerdo (ecrã não táctil) | 11. Porta do transformador | 19. Botões de controlo do brilho (2) |
| 6. Left microphone (touch screen) | 13. USB 2.0 ports (4) | | 6. Microfone esquerdo (ecrã táctil) | 12. Porta de rede | 20. Unidade óptica (opcional) |
| 7. Media-card reader | 14. HDMI-in port | | | 13. Portas USB 2.0 (4) | |
| | 15. HDMI-out port | | | 14. Porta de entrada HDMI | |
| | 16. Audio-out port | | | | |
| | 17. Power button | | | | |

- | | | | | | |
|---|--|---|-------------------------------|-------------------------|--|
| 1. Δεξί μικρόφωνο (οθόνη με λειτουργία αφής) | 6. Αριστερό μικρόφωνο (οθόνη με λειτουργία αφής) | 13. Θύρες USB 2.0 (4) | 19. (2) לחצני בקרת בהירות | 9. יציאת אוזניים | 1. מיקרופון ימני (מסך מגע) |
| 2. Δεξί μικρόφωνο (οθόνη χωρίς λειτουργία αφής) | 7. Μονάδα ανάγνωσης καρτών πολυμέσων | 14. Θύρα εισόδου HDMI | 20. (2) כונן οπטי (אופציונלי) | 10. תווית תג שירות | 2. מיקרופון ימני (מסך ללא מגע) |
| 3. Λυχνία κατάστασης κάμερας | 8. Θύρες USB 3.0 (2) | 15. Θύρα εξόδου HDMI | | 11. יציאת מתאם חשמל | 3. נורית מצב מצלמה |
| 4. Κάμερα | 9. Θύρα κεφαλοσυσκευής | 16. Θύρα εξόδου ήχου | | 12. יציאת רשת | 4. מצלמה |
| 5. Αριστερό μικρόφωνο (οθόνη χωρίς λειτουργία αφής) | 10. Ετικέτα εξυπηρέτησης | 17. Κουμπτί λειτουργίας κάμερας | | 13. יציאות USB 2.0 (4) | 5. מיקרופון שמאלי (מסך ללא מגע) |
| | 11. Θύρα προσαρμογέα ισχύος | 18. Κουμπτί απενεργοποίησης οθόνης | | 14. יציאה של כניסת HDMI | 6. מיקרופון שמאלי (מסך מגע) |
| | 12. Θύρα δικτύου | 19. Κουμπτιά ελέγχου φωτεινότητας (2) | | 15. יציאה של יציאת HDMI | 7. מיקרופון שמאלי (מסך מגע) |
| | | 20. Μονάδα οπτικού δίσκου (προαιρετικά) | | 16. יציאת שמע | 8. קורא כרטיסי מדיה (יציאות USB 3.0 (2)) |

- | | | |
|---|---------------------------|-----------------------------------|
| 1. Jobb oldali mikrofon (érintőkijelző) | 7. Médiakártya-olvasó | 15. HDMI kimeneti port |
| 2. Jobb oldali mikrofon (nem érintőkijelző) | 8. USB 3.0 portok (2 db) | 16. Audio-out port |
| 3. Kamera állapot jelzőfény | 9. Fejhallgató port | 17. Bekapcsológomb |
| 4. Kamera | 10. Szervizcímke | 18. Kijelzőkikapcsoló gomb |
| 5. Bal oldali mikrofon (nem érintőkijelző) | 11. Tápadapter port | 19. Fényerő-szabályozó gombok (2) |
| 6. Bal oldali mikrofon (érintőkijelző) | 12. Hálózati port | 20. Optikai meghajtó (opcionális) |
| | 13. USB 2.0 portok (4 db) | |
| | 14. HDMI-bemeneti port | |